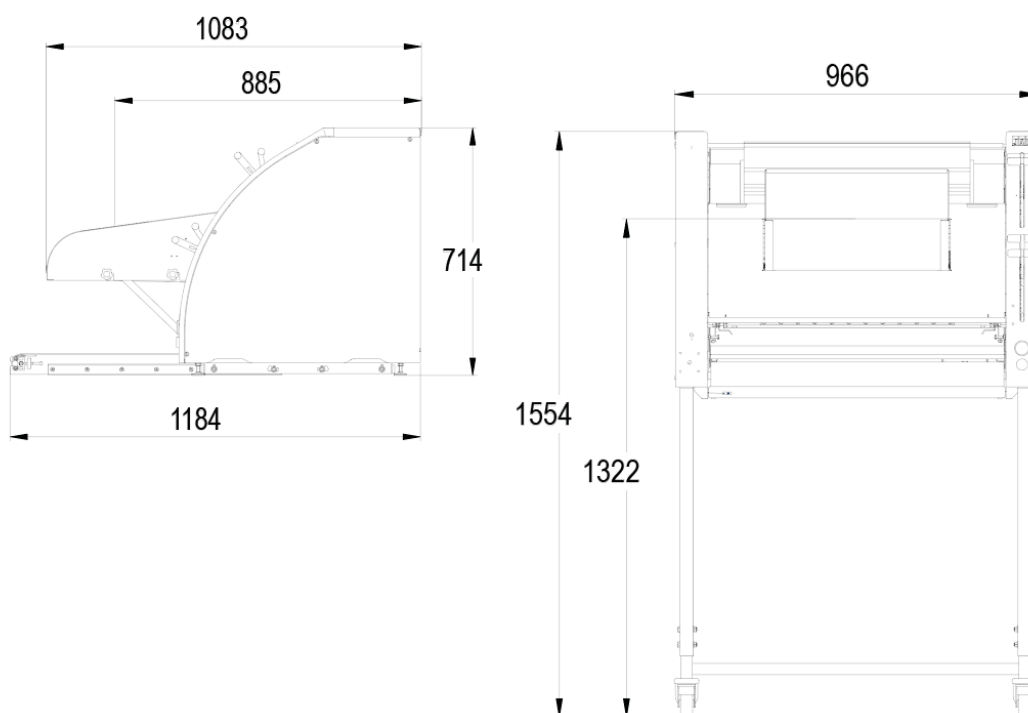


Vyvalovač

# UNIC

- ✔ vertikální vyvalování pro úsporu místa
- ✔ 3 svinovací válce
- ✔ ergonomické ovládání
- ✔ rychlá výměna pásu
- ✔ nerez opláštění



## SPECIFIKACE

min. / max. hmotnost klonků g	50 / 1200
3 válce z potravinářského PETP	•
max. pracovní rychlost ks / hod.	1200
příkon kW	1.1
hmotnost kg	200

## TECHNICKÁ SPECIFIKACE

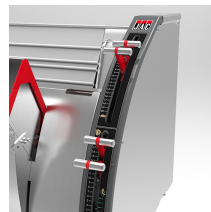
Napětí	230V 1f (za příplatek), 230V 3f, 400V 3f
Ovládání	vlevo, vpravo
Pás	vlna,whooltop ,syntetika
Způsob vkládání	ruční, automatické vkládání
Opce (za příplatek)	pás pro špičaté konce, výstupní pás, posuv na vstupu, osazovací pás, vynášecí pás s pohonem, pás potažený elastomerem

## HLAVNÍ PŘEDNOSTI



### Válce

Tři válce z potravinářského polyetylenů



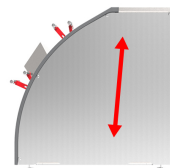
### Nastavení válců

Nejvyšší přesnost díky ovládací páce



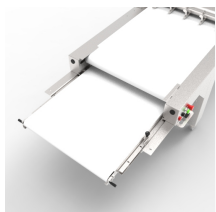
### Vyvalovací pás

Extrémně rychlá výměna pásů bez demontážních prací na stroji.



### Vertikální vyvalování

Vertikální vyvalování k úspoře místa



### Vynášecí pás s pohonem (za příplatek)

Uspadňuje odsazování