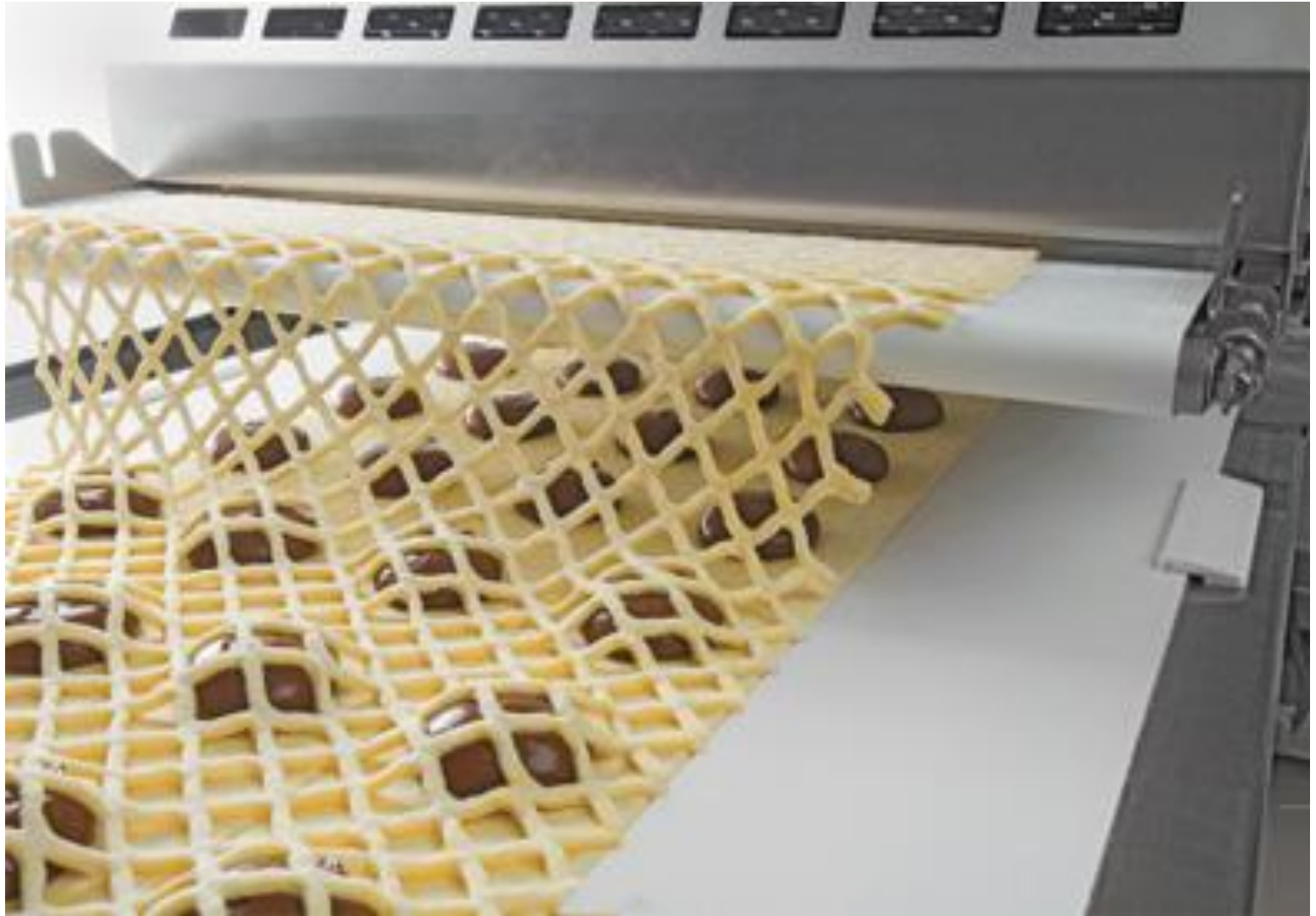


Klíčový partner pro Vaše podnikání

RONDO
DOGE[®]



Toto je Starline!

**RONDO
DOGE®**



Toto je pravá Starline!



- **vysoce výkonná** tvarovací linka
- dlouhá od **8 do 11 m**
- masivní konstrukce z **nerez oceli**
- s **horním vedením kabelů**
- moderní ovládání **dotykovým panelem**

- nahrazuje **Compactline**

Toto je pravá Starline Top!



- **vysoce výkonná** tvarovací linka
- dlouhá od **8 do 16,8** m
- masivní konstrukce z **nerez** oceli
- s **horním vedením kabelů**
- moderní ovládání **dotykovou obrazovkou**

- nahrazuje **Rondoline**

Použití

Linky Starline jsou ideální stroje pro pekárny, které

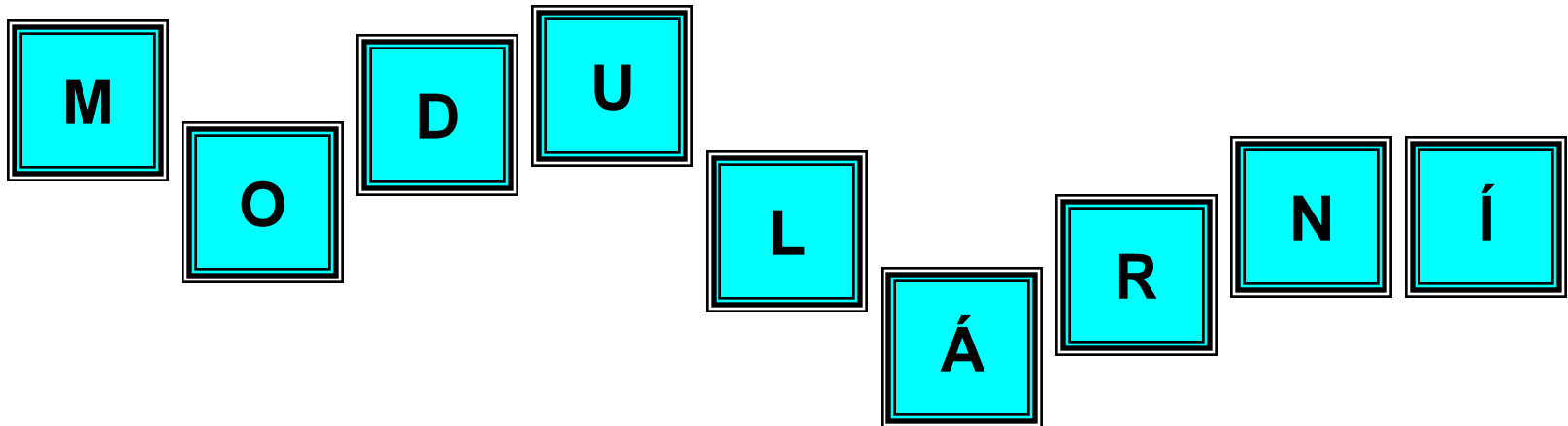
- si přejí rozšířit **automatickou produkci těsta**
- které hledají **vysoce výkonné řešení**
- které mají **vysoké** požadavky na **gilotinu**
- které mají **vysoké** požadavky na **hygienu**
- které chtějí používat tvarovací linku s moderním **ovládáním**



Novinky - Starline

Modulární design

- Starline a Starline Top jsou navrženy modulárně
- Linky mohou být přizpůsobeny do stávajícího prostoru
- Mohou být lehce zařazeny do existujícího pracovního procesu



Novinky - Starline

Horní vedení kabelů

- mimo pracovní zónu
- snadné připojování příslušenství



Novinky - Starline

Hladký povrch z nerez oceli



Novinky - Starline

Moderní ovládání



Starline

- Řízení microprocesorem
- Dotykový panel
- 99 programů
- Parametry linky a nastavení příslušenství mohou být uloženy

Starline Top

- Řízení microprocesorem
- Dotyková obrazovka
- Více než 100 programů
- Parametry linky a nastavení příslušenství mohou být uloženy
- Automatické rozpoznávání příslušenství

Rozdíly

Starline

8.0 - 11.0 m

Dotykový panel

Starline Top

8.0 - 16.8 m

Dotyková obrazovka

systém pneumatického
napínání pásu

automatické rozpoznávání
příslušenství



Výhody Starline a Starline Top

Optimální přizpůsobení stávajícímu prostoru a požadavkům

- díky modulárnímu designu
- R-L a L-R verze pro přizpůsobení se existujícím výrobním podmínkám
- nakloněný vstupní modul s moučením pásu pro bezpečné provoz ve spojení se Smartline, Rondo MLC, nebo průmyslovými laminovacími linkami



Výhody Starline a Starline Top

Uživatelsky přívětivé ovládání

- velké a smysluplné symboly
- všechna nastavení skrze dotykový panel nebo dotykovou obrazovku, žádné další potenciometry
- 99 programů k uložení
 - rychlost
 - nastavení gilotiny
 - nastavení plničky
 - plus další ovládané příslušenství
- rychlá a bezpečná změna druhu výrobku
- speciální programový mód chrání programy proti nechtěným změnám



Výhody Starline a Starline Top

Snadné čištění

- linka je vyrobena z nerez oceli
- hladký povrch
- nový 45° dvakrát ohýbaný profil stolu
- ovládání dotykovým panelem
- ovládání dotykovou obrazovkou
- horní vedení kabelů
- zakryté motory a zásuvky
- rychlé uvolnění pásu
- žlaby na zachycení mouky
- integrovaná elektrická skříňka



Výhody Starline a Starline Top

Robustní konstrukce

- nový 45° dvakrát ohýbaný profil stolu
- horní vedení kabelů
- odkládací police pro bezpečné a místo šetřící ukládání raznic a krájecích nožů



Výhody Starline a Starline Top

- tři různé plničky (elektro-mechanická, pneumatická plnička a Rondofiller)
- vysoce výkonný pneumatický nebo electro-mechanický posuv Gilotiny
- uchycení pásu pro bezpečný přesun výrobků
- styčné plochy pro stroje umístěné před a za linkou
- bezúdržbové AC motory

Výhody Starline Top

Moderní ovládání s dotykovou obrazovkou

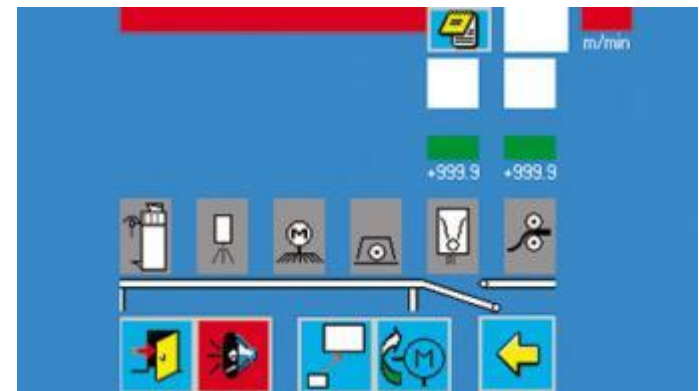
- velké a smysluplné symboly
- všechna nastavení přes dotykovou obrazovku
- více než 100 programů pro nastavení linky a příslušenství
- vizualizace linky a příslušenství
- rychlá a bezpečná změna druhu výrobků
- speciální programový mód chrání programy proti nechtěným změnám



Výhody Starline Top

Vizualizace linky a příslušenství a automatické rozpoznávání příslušenství

- pozice příslušenství na lince může být uložena
- varování pokud je příslušenství na nesprávném místě
- varování pokud příslušenství chybí
- kontrola příslušenství skrze dotykovou obrazovku



Výhody Starline Top

Pneumatický systém napínání pásu

- delší životnost přepravního pásu
- optimální tah pásu



Shrnutí výhod

- Optimální přizpůsobení se požadavkům a dostupnému prostoru
 - + Uživatelsky přívětivé ovládání
 - + Snadné čištění
 - + Robustní konstrukce
 - + Tři různé plničky
 - + pneumaticky nebo elektro-mechanický posuv gilotiny
 - + uchycení pásu pro bezpečný přesun výrobků
 - + rozhraní pro připojení strojů před a za linku
 - + bezúdržbové AC motory
-

= **Starline**

- + dotyková obrazovka
 - + vizualizace linky a příslušenství
 - + automatické rozpoznávání příslušenství
 - + pneumatický systém napínání pásu
 - + linka delší než 11 metrů
-
-

= **Starline Top**

Starline a Starline Top

Klíčový partner pro Vaše podnikání

